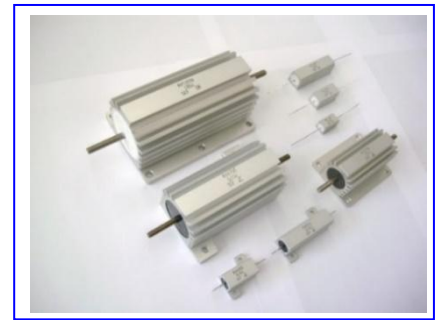


特長 Features

- (1) 各種の電源回路に最適です。
- (2) 耐サージ特性に、優れています。
- (3) シヤーシに取り付ける事により、高電力での使用が可能です。
- (4) 高精度の電流検出・電圧制御に最適です。
- (5) RHL タイプは、リード端子形により搭載性に優れています。
- (6) 高精度な電流検出用途に、HST タイプ(4端子品)もご用意しております。
- (7) 周波数特性に優れた、RHA-N タイプ(無誘導形)もご用意しております。
- (8) MIL-R-18546C 認定品(RE タイプ)も、ご用意しております。



- (1) Suitable for various Power Supply Circuits
- (2) Excellent Anti-Surge Characteristic
- (3) High Power Use is available due to Attaching Chassis
- (4) Suitable for High Precision Current Detection and Power Control
- (5) RHL Type is suitable for Excellent Mountability with Lead Terminations Type
- (6) HST Type (4-Terminals Product) is available for High Precision Current Detection
- (7) RHA-N Type (Non-Induction Type) is available for Excellent Frequency Characteristic
- (8) MIL-R-18546C Certified Products (RE Type) is available

用途 Applications

車載 / 鉄道 / 船舶 / 計測器 / 各種照明機器 (LED)

その他：各種電源回路 / 電気ヒーター用途など

Automobile, Railroad, Vessel, Measuring Instruments, Various Lightning Equipment (LED)

Others: Various Power Supply Circuits, Electric Heater and so on

呼称 Type Designations

	RHA10G* ¹	Z	□	100Ω	J
(例) How to Order	形式	鉛フリー	封止方法	公称抵抗値	抵抗値許容差
	Style	RoHS	Sealing Method	Nominal Resistance	Res. Tolerance
	*1 形式末尾				※2 D (±0.5%)
	*1 Tail End of Style		M: モールド封止		F (±1%)
	G: 誘導巻		M: Mold Sealing		G (±2%)
	G: Inductive Winding			H (±3%)	
	N: 無誘導巻		省略時: セメント封止	J (±5%)	
	N: Non-Inductive Winding		Blank: Cement Sealing	K (±10%)	

※1 : RHA300 及び RHL10/25/50 タイプは、セメント封止のみとなります。又 RHA60/75 タイプは、モールド封止のみとなります。

※1 : RHA300 and RHL10/25/50 Type are only Cement Sealings, and also RHA60/75 Type are only Mold Sealings.

※2 : D% (±0.5%) は、別途ご相談下さい。

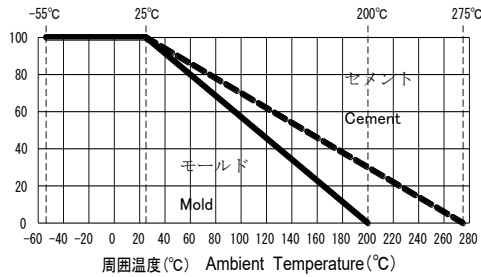
特性 Characteristics

試験項目 / Test Items	規格値 / Standard Values		
使用温度範囲 / Operating Temperature Ranges	モールド封止 Mold Sealing / -55°C to +200°C		
	セメント封止 Cement Sealing / -55°C to +275°C		
抵抗温度係数 / Temperature Coefficient (T.C.R)	±30ppm/°C (R > 2kΩ) : ±50ppm/°C (R < 2kΩ)		
耐熱性 / Heat Resistance	±0.5%+0.05Ω		
耐電圧 / Dielectric Withstanding Voltage		モールド封止 Mold Sealing	セメント封止 Cement Sealing
	500V	—	RHL10
	1,000V	RHA5	RHA5, RHA10, RHA25 RHL25, RHL50
	2,000V	—	RHA50
	2,500V	RHA10, RHA25	—
	3,000V	RHA50	—
	3,500V	—	RHA100, RHA300
	4,500V	RHA60, RHA75, RHA100	—
絶縁抵抗 / Insulation Resistance	1,000MΩ or more (at DC 500V)		
熱衝撃 / Heat Shock	±0.5%+0.05Ω		
負荷寿命 / Load Life	±1.0%+0.05Ω (for 1,000hrs)		

負荷電力軽減曲線 Power Derating Curve

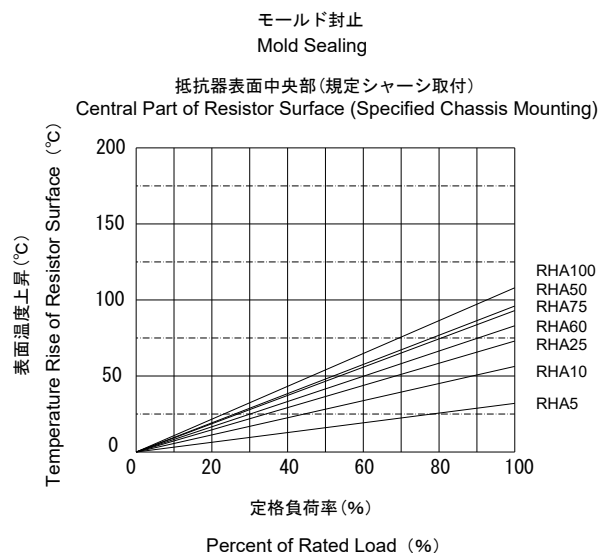
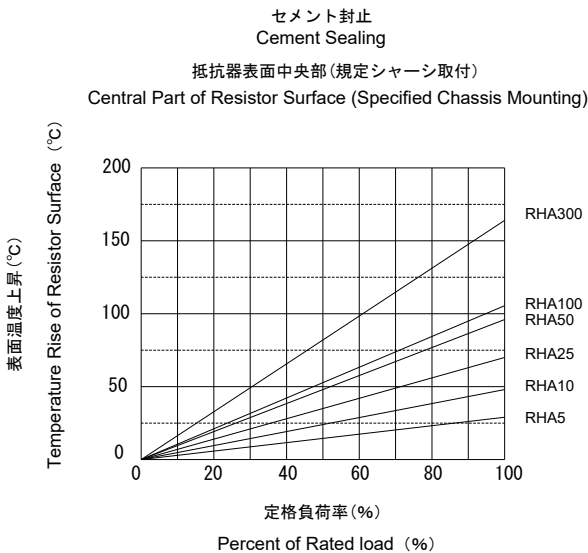
周囲温度 25°C以上で使用される場合は、右図負荷電力軽減曲線に従って、定格電力を軽減して、ご使用下さい。

For resistors operated at an ambient temperature of 25°C or above, a power rating shall be derated in accordance with the derating curve on the right.



- ※使用温度範囲 ※Operating Temperature Range
- モールド封止 -55°C~200°C ■Mold Sealing -55°C to +200°C
- セメント封止 -55°C~275°C ■Cement Sealing -55°C to +275°C

表面温度上昇曲線 Surface Temperature Rising Curve



定格・寸法 Ratings and Dimensions

RHA Type

形式 Styles	定格電力 Power Ratings		寸法 Dimensions (mm)											抵抗値範囲(Ω) Resistance Ranges		重量 Weights
	シャーシ取付 Chassis Mounting	自由空間 Free Air	L	L1	L2	L3	L4	D	H	h	d	C	T	RHA	RHA-N	
RHA5 M・C	5W	3W	28.6 ±1.5	15.2 ±1.5	16.4 ±0.7	11.3 ±0.2	12.4 ±0.2	8.5 ±1.5	8.0 ±0.5	3.4 ±1.5	2.3 ±1	2.0 ±0.7	1.3 ±0.2	0.1-39k	1-510	3g
RHA10 M・C	10W	6W	35.0 ±1.5	19.0 ±1	20.5 ±0.7	14.3 ±0.2	15.9 ±0.2	11.0 ±1.5	10.0 ±0.5	5.0 ±1.4	2.4 ±0.1	2.4 ±0.7	2.2 ±0.2	0.02-5.1k	1-2.2k	6g
RHA25 M・C	20W	8W	49.0 ±1.5	27.0 ±1.5	27.8 ±0.7	18.2 ±0.3	19.8 ±0.3	13.5 ±1.5	14.0 ±0.7	7.0 ±1.5	3.2 ±0.1	4.4 ±0.7		0.02-12k	1-5.6k	13g
RHA50 M・C	30W	10W	70.5 ±1.5	49.0 ±1.5	29.4 ±0.7	39.7 ±0.2	21.4 ±0.3	15.0 ±1.5	16.0 ±0.7	8.0 ±1.5		4.8 ±0.7				27g
RHA60 Mのみ	50W	15W	110.0 ±1.5	60.0 ±1	37.0 ±0.8	40.0 ±0.8	29.0 ±0.8	21.0 ±0.5	22.5 ±0.5	11.5 ±0.5	4.2 ±0.2	10.0 ±0.8	M4	0.1-18k	1-9k	71g
RHA75 Mのみ	75W	30W	110.0 ±3	66.0 ±1	52.0 ±0.8	56.0 ±0.8	42.0 ±0.8	32.0 ±1	33.0 ±0.8	16.0 ±1	4.8 ±0.3	5.0 ±0.8	M5	0.2-20k	1-10k	158g
RHA100 C	100W	50W	137 ±2.4	88.9 ±2.4	71.4 ±0.8	69.9 ±0.3	57.2 ±0.3	46.0 ±0.8	44.5 ±0.8	19.6 ±1.6		9.5 ±1		0.1-30k	1-7.5k	M 370g
RHA100 M			138.8 ±3	88.9 ±1		69.9 ±0.8	57.2 ±0.8	46.0 ±1		19.6 ±1		9.5 ±0.8				C 356g ※
RHA300 Cのみ	200W	75W	163.0 ±3	114.3 ±1.5	76.2 ±1	104 ±0.4	63.5 ±0.8	54.0 ±0.8	55.6 ±0.8	25.4 ±2	5.5 ±0.2	5.15 ±1	M6	1.0-51k	10-43k	730g

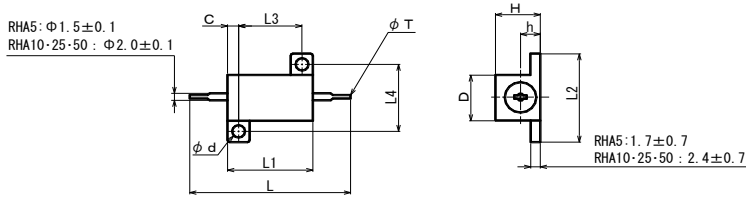
※RHA100のみケースが異なる為、モールド形(M)と、セメント形(C)とで重量が異なります。

※M・C→モールド形、セメント形両方対応 Mのみ→モールド形のみ対応 Cのみ→セメント形のみ対応

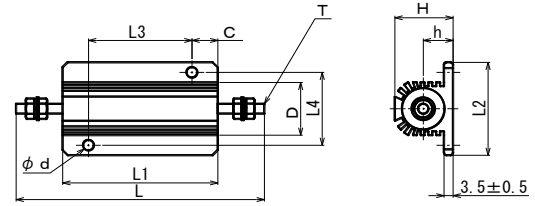
RHL Type

形式 Styles	定格電力 Power Ratings		寸法 Dimensions (mm)				抵抗値範囲 Resistance Ranges		重量 Weights
	シャーシ取付 Chassis Mounting	自由空間 Free Air	L±1	D±1	H±1	d ^{+0.15} _{-0.05}	RHL	RHL-N	
RHL10 Cのみ	10W	6W	19.0	11.0	11.0	0.8	0.51Ω-4.7kΩ	1Ω-1.2kΩ	6g
RHL25 Cのみ	20W	8W	27.0	13.5	14.0	0.8	1.0Ω-12kΩ	2Ω-3kΩ	12g
RHL50 Cのみ	30W	10W	49.0	15.0	16.0		1.0Ω-39kΩ	2Ω-6.2kΩ	28g

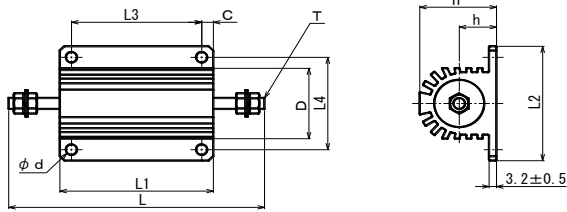
Style RHA5 to RHA50



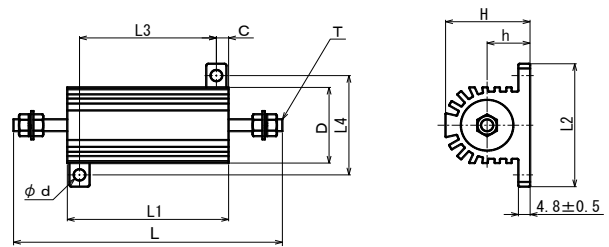
Style RHA60



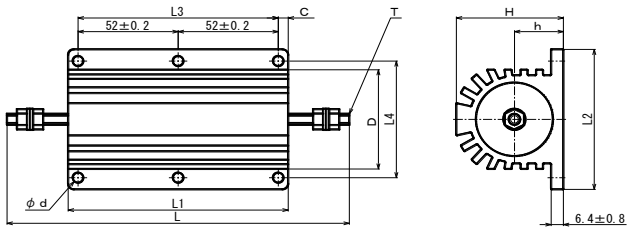
Style RHA75



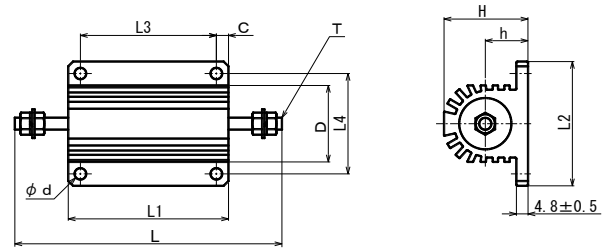
Style RHA100 (セメント封止) (Cement Sealing)



Style RHA300



Style RHA100 (モールド封止) (Mold Sealing)



Style RHL Type

